

... einfach sicher installiert

**multitubo**  
systems

**Patentiertes Know-How**  
Sicherheit durch  
speziell entwickelte  
Verbindungs-  
geometrie

- Die wirtschaftliche Lösung für Dimensionen von 16 mm bis 75 mm
- Die erste Schweißverbindung für Mehrschichtverbundrohr
- Bis zu 90% weniger Gewicht, verglichen mit Metall-Pressfitting
- Homogene, stoffschlüssige Verbindung
- Innen und außen verschweißt, daher höchste Sicherheit

# SCHWEISS FITTINGS 16-75

## INNEN UND AUSSEN VERSCHWEISST

Die Schweißtechnik für unsere Mehrschichtverbundrohre bietet höchste Sicherheit. Durch die homogene, stoffschlüssige Verbindung wird die Aluminiumschicht geschützt und das Rohr innen und außen verschweißt.





Rohr direkt einschweißen oder mit Adapter reduzieren.

## EINFACH MEHR FLEXIBILITÄT

Die Schweißfittinge von MULTITUBO systems definieren die Technik neu: Das Alu-Verbundrohr wird innen und außen verschweißt. So ist das Rohr rundum sicher im Fitting eingebettet. Das patentierte Schweißprofil ermöglicht eine homogene, stoffschlüssige Verbindung.

Zusätzlich wird die Arbeit auf der Baustelle durch das leichte Handling deutlich einfacher. Im Vergleich zu Metall-Press-Fittings der gleichen Dimension ergibt sich eine Gewichtsreduktion von bis zu 90%.

Unsere Adapterlösung für den Schweißfitting bietet jetzt noch mehr Flexibilität in der Verbindung. So lassen sich, je nach Bedarf, die für die Baustelle benötigten Verbindungen schnell, einfach und wirtschaftlich herstellen.

### Nutzen Sie die neue Freiheit in der Installation großer Dimensionen:

- **Leichtere Arbeit über Kopf** durch leichte Fittinge und leichtes Werkzeug.
- **Hohe Flexibilität in der Umsetzung.**
- **Große Sicherheit** durch alle Vorteile unseres Mehrschichtverbundrohres.



Alle MULTITUBO systems Verbindungen der gleichen Dimensionen sind voll kompatibel!

### Schweißanschluss AG



Art.-No.:	Typ
80000	16 x 1/2" AG
80010	20 x 1/2" AG
80011	20 x 3/4" AG
80020	25 x 3/4" AG
80021	25 x 1" AG
80030	32 x 1" AG
80040	40 x 1 1/4" AG
80050	50 x 1 1/2" AG
80060	63 x 2" AG
80070	75 x 2 1/2" AG

### Schweißanschluss IG



Art.-No.:	Typ
81000	16 x 1/2" IG
81010	20 x 1/2" IG
81011	20 x 3/4" IG
81020	25 x 3/4" IG
81021	25 x 1" IG
81030	32 x 1" IG
81040	40 x 1 1/4" IG
81050	50 x 1 1/2" IG
81060	63 x 2" IG
81070	75 x 2 1/2" IG

### Schweiß-Winkel 90°



Art.-No.:	Typ
83000	16 x 16
83010	20 x 20
83020	25 x 25
83030	32 x 32
83040	40 x 40
83050	50 x 50
83060	63 x 63
83070	75 x 75

### Schweiß-Winkel 90° AG



Art.-No.:	Typ
83005	16 x 1/2" AG
83015	20 x 1/2" AG
83017	20 x 3/4" AG

### Schweiß-Winkel 90° IG



Art.-No.:	Typ
83006	16 x 1/2" IG
83012	20 x 1/2" IG
83014	20 x 3/4" IG

### Schweiß-T-Stück



Art.-No.:	Typ
85000	16 x 16 x 16
85010	20 x 20 x 20
85020	25 x 25 x 25
85030	32 x 32 x 32
85040	40 x 40 x 40
85050	50 x 50 x 50
85060	63 x 63 x 63
85070	75 x 75 x 75

### Schweiß-T-Stück, red.



Art.-No.:	Typ
85012	20 x 16 x 20
85022	25 x 16 x 25
85021	25 x 20 x 25
85032	32 x 25 x 32

### Schweiß-T-Stück IG



Art.-No.:	Typ
85005	16 x 1/2" IG x 16
85015	20 x 1/2" IG x 20
85026	25 x 3/4" IG x 25
85037	32 x 1" IG x 32

### Schweiß-Kupplung



Art.-No.:	Typ
87000	16 x 16
87010	20 x 20
87020	25 x 25
87030	32 x 32
87040	40 x 40
87050	50 x 50
87060	63 x 63
87070	75 x 75

### Schweiß-Kupplung, red.



Art.-No.:	Typ
87041	40 x 32

### Schweiß-Adapter, red.



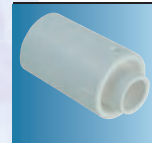
Art.-No.:	Typ
86011	20 x 16
86021	25 x 20
86031	32 x 25
86042	40 x 25
86053	50 x 25
86052	50 x 32
86051	50 x 40
86064	63 x 25
86063	63 x 32
86062	63 x 40
86061	63 x 50
86072	75 x 50
86071	75 x 63

### Schweiß-Wandscheibe IG



Art.-No.:	Typ
89000	16 x 1/2" IG
89010	20 x 1/2" IG

### Schweiß-Endstopfen



Art.-No.:	Typ
89500	16
89510	20
89520	25
89530	32