

MEHRSCICHTVERBUNDROHRSYSTEME

SANITÄR
HEIZUNG
FLÄCHENHEIZUNG
SONDERANWENDUNGEN

ALU-
VERBUNDROHR
+ PRESSEN
+ STECKEN
+ SCHWEISSEN

= 1 SYSTEM

made in germany

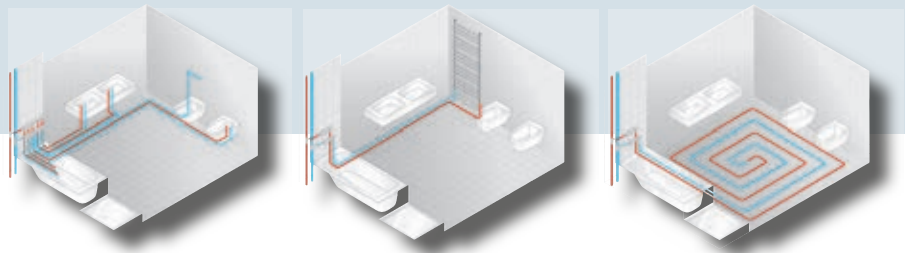
MULTITUBO

DIE KOMBINATION BRINGT ERFOLG!



Eine sichere und dauerhafte Versorgung mit Wasser gehört heute zu den Grundanforderungen unseres Lebens. MULTITUBO systems bietet mit dem Mehrschichtverbundrohr und den flexiblen und innovativen Verbindungen eine moderne Installation auf dem Stand der Technik.

ENTWICKELT FÜR
EINE LEBENSDAUER VON ÜBER
50
JAHREN



**EIN SYSTEM FÜR
SANITÄR,
HEIZKÖRPERANBINDUNG
UND FLÄCHENHEIZUNG**

... einfach sicher installiert

multitubo
systems



FLEXIBILITÄT IN KALKULATION UND UMSETZUNG

Wir von MULTITUBO systems kennen die Praxis. Und auf der Baustelle läuft eben nicht immer alles nach Plan. Deshalb versuchen wir dem Anwender so viel Flexibilität und Sicherheit wie möglich zu geben. Die verschiedenen Verbindungsarten in unserem Produktsortiment haben alle ihre definierten Stärken und ergänzen sich in ihrer Kombination. So sind sie dann eben noch effektiver.

Dieses Konzept hat seit der Firmengründung im Jahr 2004 immer mehr Anwender überzeugt. Heute beliefern wir mit der Marke MULTITUBO systems Partner in über 40 Ländern der Welt.



DAS ROHR? – FLEXIBEL UND SICHER



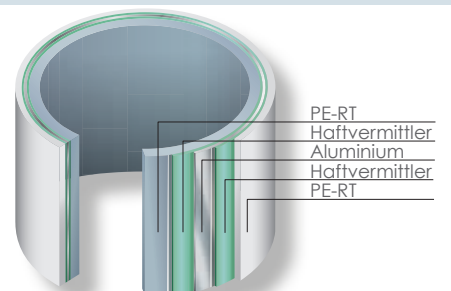
Jetzt
in den
Dimensionen
von 16 mm
-110 mm

MODERNER VERBUNDWERKSTOFF

- Positive Umweltbilanz durch geringen Metallanteil, das schont Ressourcen
- Vereint die Vorteile von Metall- und Kunststoffrohren in einem Werkstoff
- Bis zu 70% leichter als Metallrohre
- 100% sauerstoffdicht

HÖCHSTE HYGIENI- SCHE SICHERHEIT

- PE-RT ist hygienisch rein und bietet eine sehr glatte Oberfläche
- Keine Korrosion, die Oberflächenbeschaffenheit bleibt über die gesamte Betriebsdauer gleich
- Keine Ablagerungen, die die Funktion beeinträchtigen





Das Mehrschichtverbundrohr hat von allen Rohrwerkstoffen den größten Marktanteil. Unser Entwicklungs- und Produktionsteam begleitet diese Entwicklung seit über 30 Jahren und hat viele Innovationen eingebracht. Für unsere Kunden ist das die Gewährleistung für höchste und kontinuierliche Produktqualität.

GERINGE LÄNGENAUSDEHNUNG

- Thermische Längenausdehnung entspricht der von Kupferrohren
- Geringere thermische Arbeit entspricht geringerer Rohrbelastung im Dauerbetrieb

FORMSTABIL – EINFACHER ARBEITEN

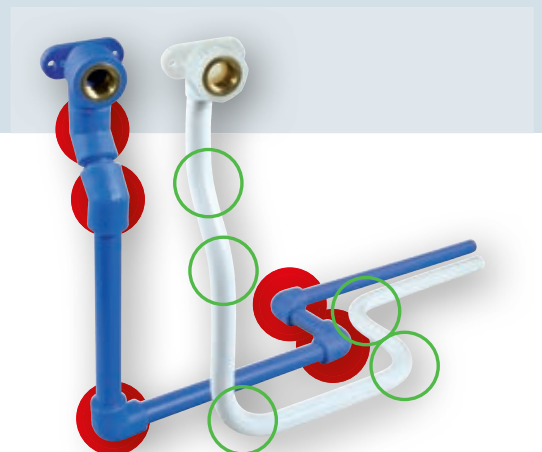
- Das Rohr behält die einmal gebogene Form bei
- Keine aufwändige Fixierung zur Kompensation der Rückstellkräfte nötig
- Auch bei niedriger Umgebungstemperatur ohne Aufheizen zu verlegen
- Weniger Kraftaufwand als bei Metallrohren, deshalb schneller in der Umsetzung

FORMSTABIL – WENIGER FORMTEILE

Durch biegen lassen sich viele Richtungsänderungen ohne Fittings ausführen. Auch eine zusätzliche Fixierung des Rohres kann durch die fehlenden Rückstellkräfte entfallen. Das hilft der Kalkulation ein ganz wesentliches Stück nach vorne.

Rohrlänge Length of pipe	Längenausdehnung bei Δt 50K Expansion at Δt 50K
PEX	300 mm
PP	450 mm
PB	375 mm
PVC	200 mm
Multitubo	62,50 mm
Kupfer/Copper	41,25 mm
Stahl verz./galv. steel	28,50 mm
Edelstahl/stainl. steel	27,50 mm

50 m →



ALTERNATIVEN? – VOLL KOMPATIBEL!

KOMPATIBILITÄT FÜR GRÖSSTE FLEXIBILITÄT

Alle Verbindungen von MULTITUBO systems sind in der gleichen Dimension voll kompatibel. Damit kann der Anwender immer die für sein Projekt optimale Verbindung wählen. So lässt sich nicht nur die

Kalkulation beeinflussen, damit passen sich auch die Verbindungen der Arbeitsweise an. Das hat enorme Auswirkungen für die tägliche Arbeit auf der Baustelle: Mehr Leistung, mehr Effektivität und somit

mehr Zeit für die Planung und Konzeption. So ist MULTITUBO systems ein modernes Installationssystem, das den Anwender täglich mit guten Ideen unterstützt.



MODULAR Pressfittinge

75 / 90 / 110 mm

Für die Installation der Steig- und Verteilungen in großen Projekten steht nun die modulare Verbindung bis zur Dimension 110 mm zur Verfügung. Mit der einfachen Verbindung durch Klemmschellen lassen sich die vorverpressten Rohrabschnitte leicht und schnell vor Ort montieren. Das erleichtert die Arbeit in Schächten ebenso, wie in großen Höhen und über Kopf.



Metall-Pressfittinge

16 / 20 / 25 / 32 / 40 / 50 / 63 / 75 mm

Das Basissortiment für die tägliche Arbeit. Bei der beliebtesten und am meisten verbreiteten Verbindungsart findet der Anwender ein besonders breites Sortiment.



PPSU-Pressfittinge

16 / 20 / 25 / 32 / 40 mm

Längst hat sich der PPSU-Pressfitting von einer Programmergänzung zu einer erfolgreichen Systemerweiterung entwickelt. Viele Anwender greifen nur noch bei den Gewindeteilen auf den Metall-Pressfitting zurück. Eine besondere Alternative für die wirtschaftliche Kalkulation.





Metall-Steckfittinge

16 / 20 / 25 / 32 mm

Der Metall-Steckfitting bietet die Möglichkeit die Arbeit schnell und effektiv umzusetzen. Egal, ob im Projekt oder bei der Reparatur, der Steckfitting hat seine großen Stärken in der Geschwindigkeit und in den kleinsten Ecken. Das erlaubt ganz neue Arbeitsweisen.



PPSU-Steckfittinge

16 / 20 / 25 mm

Auch bei den Steckfittingen stehen für die Stockwerksverteilung Fittinge mit PPSU-Grundkörper zur Verfügung. Sie bieten die gleiche Produktausstattung wie die Metall-Steckfittinge, bei niedrigsten Kosten.



PE-RT-Schweißfittinge

16 / 20 / 25 / 32 / 40 / 50 / 63 / 75 mm

Mit dem innovativen Schweißfitting ist es nun auch möglich Alu-Verbundrohre zu verschweißen. Mit dieser Technik kann der Anwender nun alle Vorteile des Alu-Verbundrohres nutzen. Und das zu unschlagbaren Konditionen in der Verbindung!



IDEEN & SICHERHEIT – MIT SYSTEM!



... Installation Service & Accessories **multitubo** systems

Für alle von uns gelieferten MULTITUBO systems – freigegeben, mit Ausnahme elektronischer Bauteile, übernehmen wir folgende

Haftungserklärung

MULTITUBO systems Trinkwasser- und Heizungsanbindungssystem

Das MULTITUBO systems Rohrinstallationsystem wird aus hochwertigen Modulen hergestellt. Im Zuge der Qualitätsicherung werden ständig die wichtigsten Parameter und Eigenschaften überprüft.

Wir hoffen, Er sehen Zeitraum von 5 Jahren ab Auslieferungsdatum dafür, dass die von uns gelieferten Energiegrößen im Zeitraum ihrer Auslieferung frei sind von Produktions- und Materialfehlern.

Die Rechte unserer Kunden lauten:

- Nachbesserung oder Nachlieferung der fehlerhaften Teile einschließlich Übernahme der Kosten, die durch Bewältigung, Ausbau, Abnahme oder Freilegung mangelhafter Energiegrößen entstehen.
- Bei einschlägigen der Nachbesserung oder Nachlieferung Rücktritt vom Vertrag oder Kündigung.
- Schadensersatz im Rahmen der nachstehenden Haftungsrichtlinien, falls Fehler auf unserem Verschulden beruhen.

Darüber hinaus stellen wir für weitere 5 Jahre, insgesamt also für 10 Jahre ab Auslieferungsdatum, Ersatz für:

- Schäden an den von uns gelieferten Energiegrößen.
- Umfassende Schäden, die durch fehlerhafte von uns gelieferte Energiegrößen an anderen Sachen verursacht werden.
- Aufwendungen, die durch Bewältigung, Ausbau, Abnahme oder Freilegung fehlerhafter Energiegrößen entstehen.

Soweit unsere Energiegrößen nachweisbar im Zeitraum ihrer Auslieferung Produktions- oder Materialfehler aufweisen und uns davon ein Verschulden trifft, Voraussetzung für unsere Haftung ist ferner, dass uns Schäden, die unsere Ersatzpflicht begründen können, innerhalb von 5 Jahren nach ihrer Erkennbarkeit angezeigt werden.

Unsere Haftung für Schäden, die nicht an den von uns gelieferten Energiegrößen selbst entstehen, ist in dem Maße beschränkt auf die Haftungsrichtlinie unserer Betriebs- und Produkt-Haftpflichtversicherung.

Die Versicherungssummen betragen:

EUR 2.000.000 für Personen- und Sachschäden
EUR 200.000 für Vermögensschäden

Für Verlege- bzw. Installationsfehler wird keine Haftung übernommen. Maßgebend sind unsere Allgemeinen Vertriebs- und Montagebedingungen.

DW Weltunivert GmbH
Lange Str. 30
D-79420 Heiden



GEWÄHRLEISTUNG

Als Markenprodukt denken wir bei MULTITUBO systems natürlich über das einzelne Teil hinaus. Das beginnt bei der Handhabung der Produkte hinsichtlich der Arbeitssicherheit und im Gesamttablauf des Projektes. Hinzu kommen wichtige Zubehörteile, wie vorgedämmte Rohre, eine Brandschutzlösung und ein praxisbezogenes Sortiment für die Sanitärinstallation, die Heizkörperanbindung und die Flächenheizung. Dieses übergreifende Denken macht den Markenkern von MULTITUBO systems aus.

Alle Produkte werden nach höchsten Qualitätsstandards entwickelt, gefertigt und geprüft. Dahinter stehen wir mit unserer Gewährleistungserklärung. So ist der Anwender bestens abgesichert.

BRANDSCHUTZ

Um den Kunden auch für den Brandschutz eine kompetente und einfache Lösung zu bieten, ist MULTITUBO systems mit Austroflex eine Kooperation eingegangen. So wird der Brandschutz nicht nur markengebunden umgesetzt.

**BRANDSCHUTZ
MIT SYSTEM
16-75**

... einfach sicher installiert



BAUFORMEN

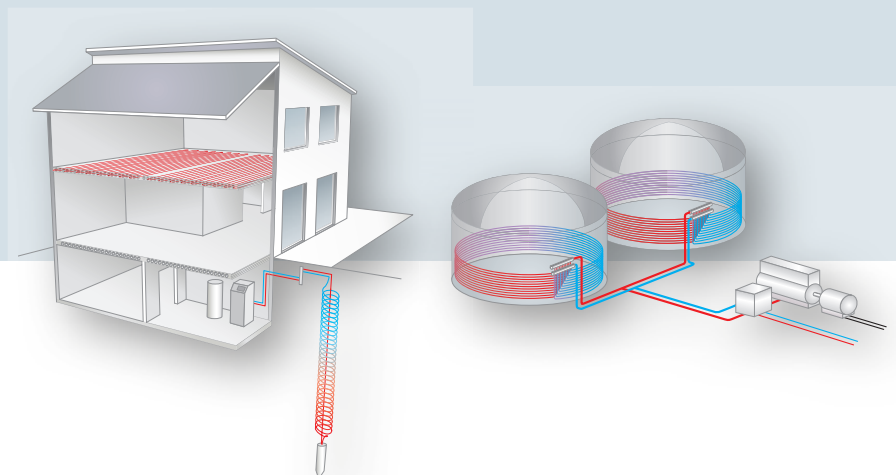
MULTITUBO systems achtet auf eine möglichst homogene Bauform aller Fittings. So ist es z. B. kein Zufall, dass auch der Steckfitting die schlanke Bauform der Pressfittinge aufnimmt. Nur so ergibt sich der durchgängige Verarbeitungsduktus.

ZULASSUNGEN

Die Zulassung unserer Produkte für den Einsatz nach nationalen und internationalen Richtlinien ist eine wichtige Grundlage für unseren Erfolg. Durch das ständige Wachstum unseres Vertriebsnetzes und unseres Sortimentes stehen wir in engem Austausch mit den entsprechenden Prüfinstituten im In- und Ausland.

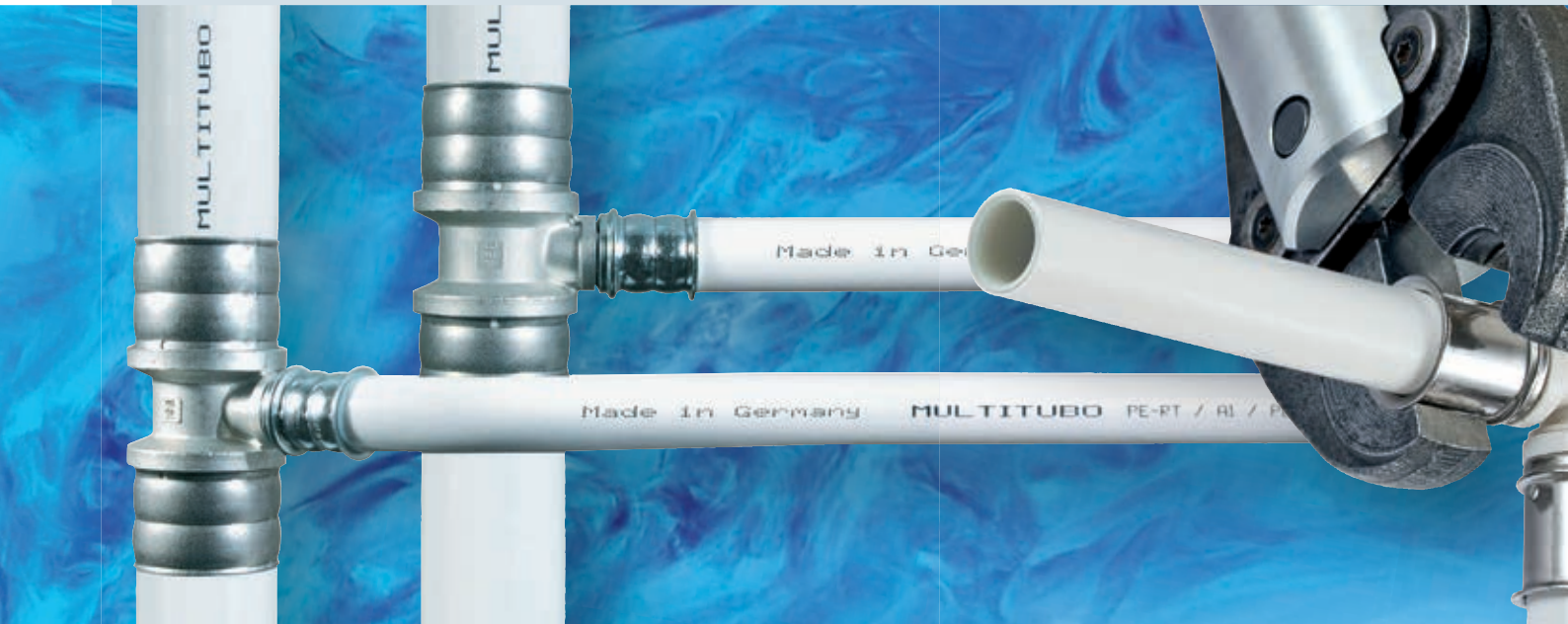
INNOVATIONEN

Der Bereich der Installation ist in ständiger Bewegung. Bei vielen Projekten stellen sich in der Installation ganz neue Fragen. Wir sind ständig dabei solche Fragestellungen in unsere Entwicklungsarbeit aufzunehmen und Lösungen dafür zu schaffen.



PRESSFITTINGE

– ROBUST VERBINDEN



PRESSFITTINGE

- Große Sortimentstiefe:
Von 16 mm bis 110 mm
- Robust und bewährt:
Millionenfach eingesetzt
- **Wirtschaftlich und sicher:**
Einfaches Handling,
sichere Verbindung!

Zeta^{plus}

- Die Metall-Pressfittinge mit optimiertem Zeta-Wert,
16 mm bis 25 mm
- Mehr Durchfluss bei gleichem Fittingaufbau, **keine Schwächung im Material**
- **Spezieller Strömungskanal** für optimale Flusseigenschaften

Mit einem ausgereiften und umfangreichen Basissortiment von 16 mm bis 75 mm wird eine große Bandbreite an Projektanforderungen abgedeckt.

In der Stockwerksverteilung ergänzt der PP-SU-Pressfitting das Programm. So lässt sich die Kalkulation in den Dimensionen bis 40 mm zusätzlich senken.

Ein weiteres Highlight ist der Metall-Pressfitting **Zeta plus**. Mit seinem optimierten Zeta-Wert ermöglicht er bei Bedarf mehr Spielraum in der Auslegung der Installation.

In den Dimensionen 90 mm und 110 mm führt der MODULAR Pressfitting die Linie konsequent fort: Leichte Vormontage an der Werkbank und schnelle, einfache Montage vor Ort. So sind auch Arbeiten über Kopf deutlich einfacher auszuführen.

METALL-PRESSFITTINGE

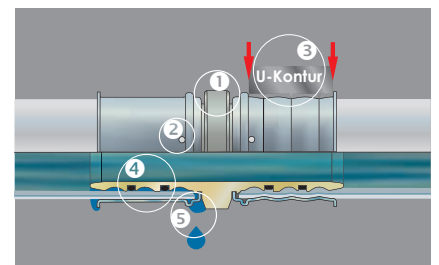
- Fittinggrundkörper **aus Messing** ❶
- Edelstahlpresshülsen **mit Sichtfenster** ❷
- **Doppelter Pressbackenanschlag** ❸
16 mm - 32 mm
- **U-Presskontur** ❹
- **2 O-Ringe** für dauerhafte Dichtheit ❺
- **Zusätzliche Prüfsicherheit** ❻

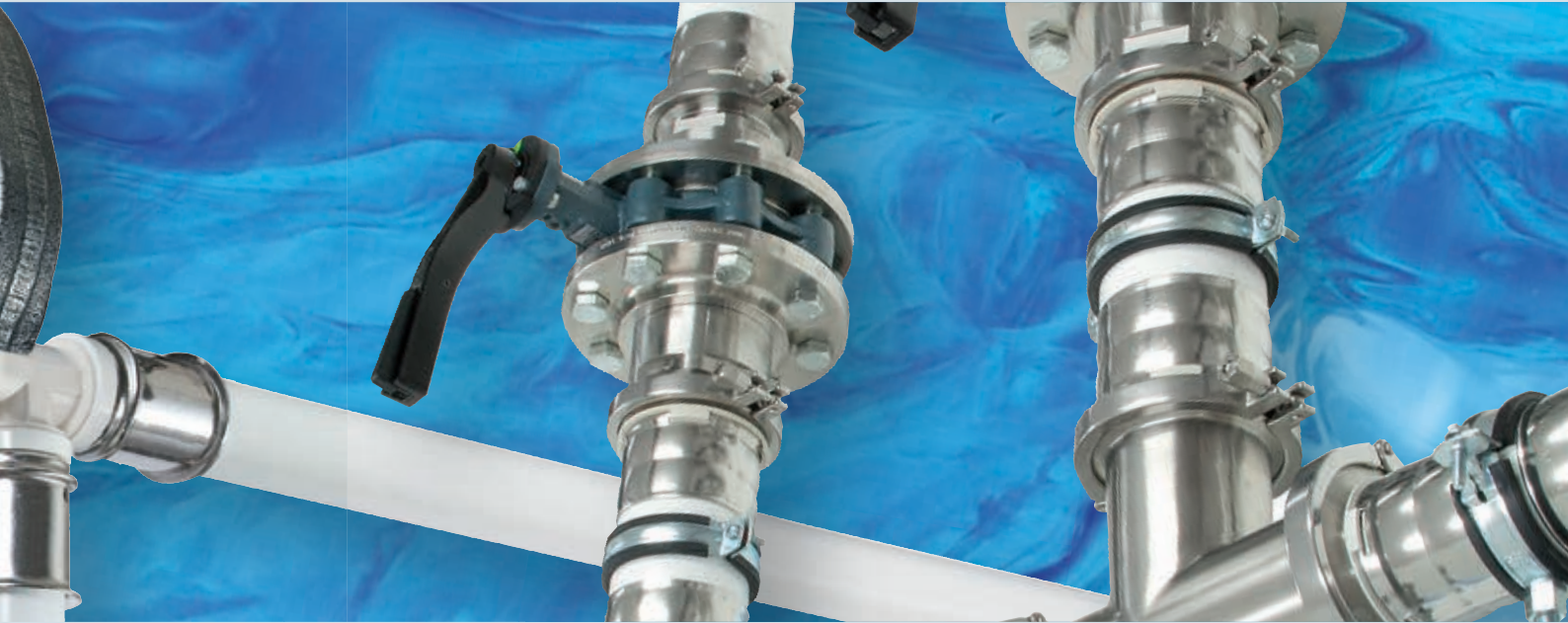


Zeta^{plus}



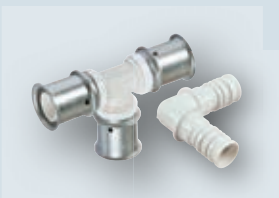
Zeta-Wert-optimiert





PPSU-PRESSFITTINGE

- Fittinggrundkörper aus PPSU ①
- Edelstahlpresshülsen mit Sichtfenster ②
- Doppelter Pressbackenanschlag ③
- U-Presskontur ④
- 3 O-Ringe für dauerhafte Dichtheit ⑤
- Zusätzliche Prüfsicherheit ⑤

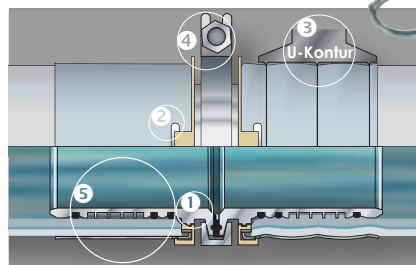
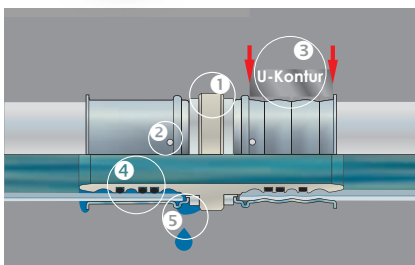


MODULAR 90/110

- Fittingkörper und Presshülsen aus Edelstahl ①
- Edelstahlpresshülsen mit Sichtfenster ②
- Spezielle Profilgeometrie für sichere Pressung, 3 O-Ringe ⑤
- U-Presskontur ③
- An der Werkbank verpressen und vor Ort verbinden
- Verbindung mit Klemmschelle ④ und Drehmomentschlüssel, einfach und schnell
- Hohe Arbeitssicherheit auch in großen Höhen



MODULAR
PRESSVERBINDUNG
90 | 110



STECKFITTINGE – SCHNELL VERBUNDEN



STECKFITTINGE

Spart über 30% der Kosten durch:

- **Schnellste Arbeit:**
Ablängen, entgraten, stecken, fertig!
- **Geringste Rüstzeiten**
- **Schlanke Bauform** für einfache Anbringung der Dämmung
- Gewindelose Teile **auch in PPSU** für weitere Kostenreduktion
- **Keine Wartung** von Maschinen, kein Diebstahl

Der Steckfiting ist die ideale Verbindung für die besonders schnelle Installation oder in sehr engen Baustellensituationen. Damit sind Projekte und Reparaturarbeiten mit geringstem Aufwand an Rüstzeiten und Werkzeugeinsatz noch schneller erledigt. Einsätze mit sehr engem Zeitfenster lassen sich mit dem Steckfiting sicher und wirtschaftlich realisieren.

Die besonders sichere Verbindungstechnik des Fittings bietet höchste Sicherheit in der Montage. Nicht entgratete Rohre lassen sich nicht in die Verbindung schieben.

METALL-STECKFITTINGE

- Fittinggrundkörper **aus Messing 1**
- **Grip-Ring 5**, hält das Rohr zuverlässig in der Verbindung
- **Protector-Ring 6**, verhindert das Einschleiben nicht-entgrateter Rohre
- **Transparente Kunststoffhülse 2**: Mit Kennzeichnung der Einstecktiefe **3**. Beste Sicht, beste Kontrolle
- **2 O-Ringe 4**
- Auch in **engsten Situationen einsetzbar**
- **Kein Werkzeug** für die Verbindung

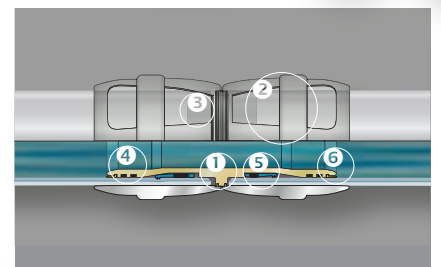
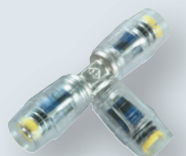
ZetaPlus

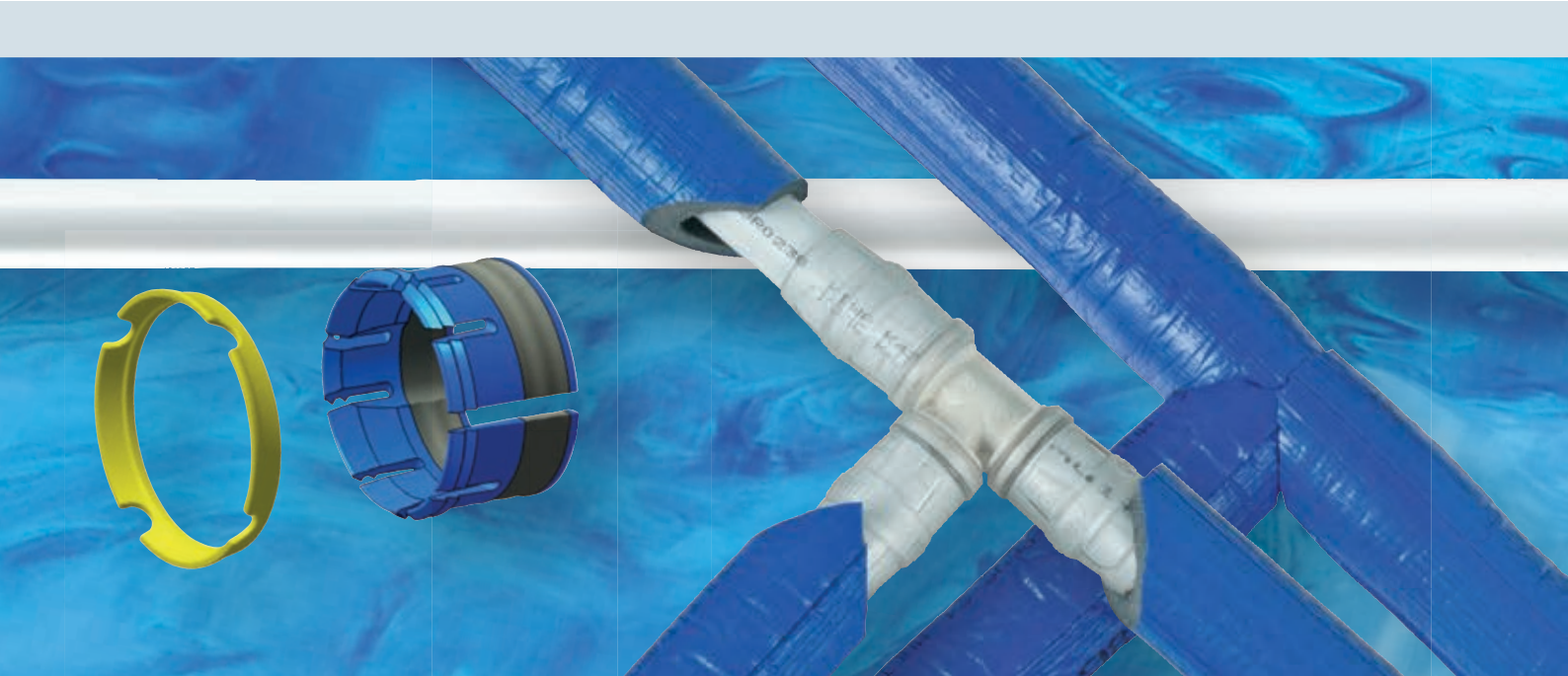
Die Alternative für mehr Durchfluss

Lieferbar als Press- und Steckfiting

- **Mehrleistung in anspruchsvollen Objekten** bringt deutlich mehr Spielraum in der Planung
- **Hohe Flexibilität in der Umsetzung**, das bisherige Sortiment bleibt!
- **Große Sicherheit** denn am Fittingaufbau wird nichts geändert!

Verbesserter Zeta-Wert
Mehrwert für die Installation



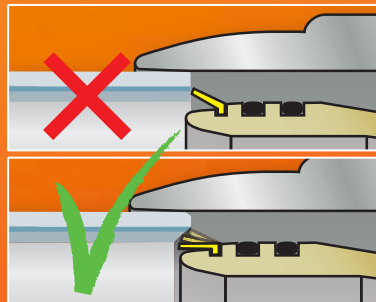


PPSU-STECKFITTINGE

- Fittinggrundkörper aus **PPSU ①**
- Bietet **die gleichen Sicherheitsfeatures** wie der Metall-Steckfitting
- **Grip-Ring ⑤**, hält das Rohr zuverlässig in der Verbindung
- **Protector-Ring ⑥**, verhindert das Einschleiben nicht-entgrateter Rohre
- **Transparente Kunststoffhülse ②**: Mit Kennzeichnung der Einstecktiefe **③**. Beste Sicht, beste Kontrolle
- **Spezielles Profil** für besten Halt
- **2 O-Ringe ④**

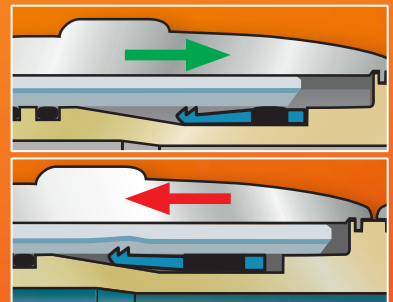


DER PROTECTOR-RING

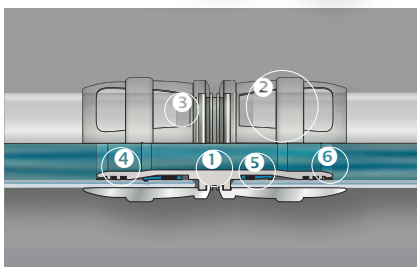


Der PROTECTOR-Ring verhindert das Einschleiben nicht-entgrateter Rohre. Das ist das Sicherheitsplus für den Anwender, Montagefehler sind damit ausgeschlossen.

DER GRIP-RING



Beim Einschleiben des entgrateten Rohres gibt der Grip-Ring den Weg frei. Bei Zug oder Druck gräbt er sich tief in das Rohr und hält es sicher in der Verbindung.



SCHWEISSFITTINGE – HOMOGEN VERBUNDEN



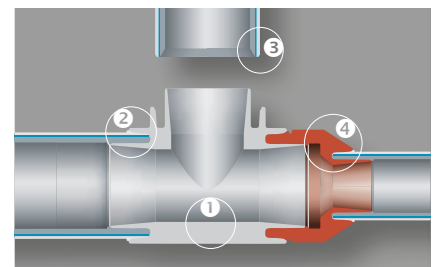
- **Die wirtschaftliche Lösung** für Dimensionen von 16 mm bis 75 mm
- **Die erste Schweißverbindung für Mehrschichtverbundrohr**
- **Weniger Fittings** als bei herkömmlichen Schweißsystemen
- **Bis zu 90% weniger Gewicht**, verglichen mit Metall-Pressfitting
- **Homogene, stoffschlüssige Verbindung**
- **Innen und außen verschweißt**, daher höchste Sicherheit

Mit den Schweißfittingen von MULTITUBO systems lassen sich jetzt alle Vorteile des Alu-Verbundrohres auch mit der Schweißtechnik nutzen. Dazu haben wir die Schweißtechnik neu definiert: Das Alu-Verbundrohr wird jetzt innen und außen verschweißt. So ist das Rohr rundum sicher im Fitting eingebettet. Das patentierte Schweißprofil ermöglicht eine homogene, stoffschlüssige Verbindung.

Durch das geringe Gewicht der PE-RT-Fittinge wird auch die Arbeit deutlich leichter: Im Vergleich zu Metall-Press-Fittingen der gleichen Dimension ergibt sich eine Gewichtsreduktion von bis zu 90%.

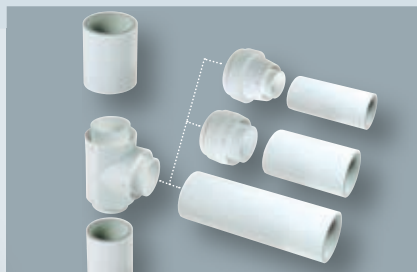
SCHWEISSFITTINGE

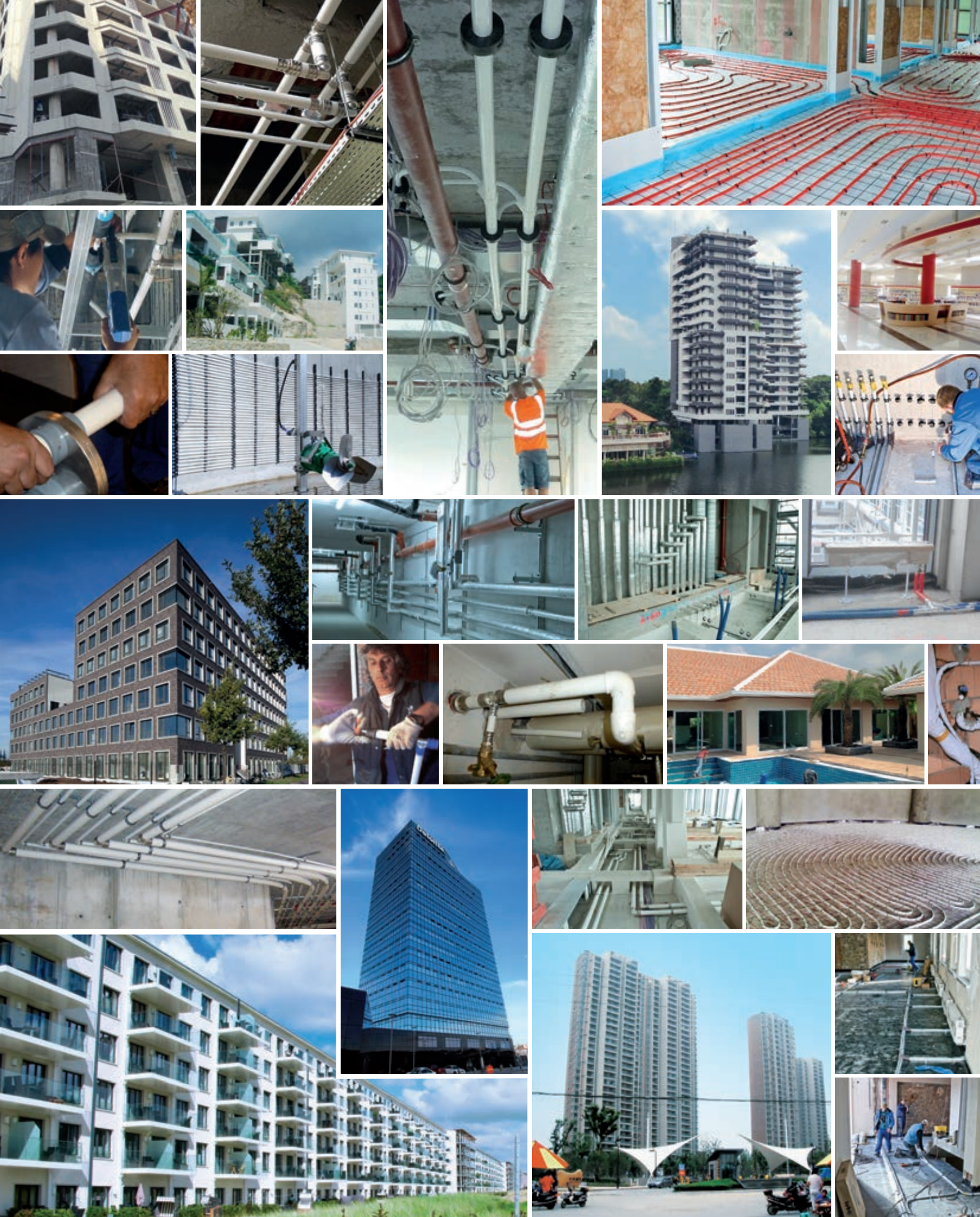
- Fittinggrundkörper **aus PE-RT 1**
- **Patentierte Verbindung:** Spezielle Profilgeometrie für optimalen Materialfluss **2**
- **Gewindeteile mit Messinginsätzen**
- **Kein Abschälen des Rohres** nötig
- **Rohr entgraten 3, aufheizen, verschweißen, fertig!**
- Aluminiumschicht rundum geschützt, **keine Korrosionsgefahr**
- **Leichte Reduzierung** mit Adaptern **4**





- Schweißmaschine mit mehreren Schweißensätzen bestückbar
- Geringe Werkzeugkosten
- Höchste Effektivität auf der Baustelle





Technische Änderungen vorbehalten. Detaillierte technische Informationen und Montagevorschriften entnehmen Sie bitte dem Technischen Handbuch unter „Downloads“ auf unserer Internetseite oder fordern Sie diese unter der folgenden Adresse an:

DW Verbundrohr GmbH Langer Rain 38 97437 Haßfurt Germany
 Fon +49 (0) 9521-95356-0 Fax +49 (0) 9521-95356-9
 E-Mail info@multitubo.de www.multitubo.de